



Passagem Roxtec S EMC

Passagem de cabos para aplicações de EMC, fixação por soldagem.

Roxtec S EMC é uma passagem para cabos e tubos que garante compatibilidade eletromagnética. Ela está disponível em diferentes materiais e em várias combinações de aberturas. A moldura da passagem é produzida em metal com espessura de 10 mm e é fixada à estrutura por meio de solda. Há opção de escolha entre os módulos Roxtec ES para blindagem eletromagnética e módulos PE que protegem contra distúrbios conduzidos. Os módulos são adaptáveis a diversos tamanhos de cabos. Use o bastão de teste Roxtec EC para obter uma indicação do desempenho elétrico das instalações de passagem de cabos Roxtec BG™ ou ES.



- Fácil manutenção e inspeção
- Possui capacidade sobressalente

Características do produto



Certificado contra fogo



À prova d'água



À prova de gás



IP/UL NEMA



Proteção contra EMI

Estrutura da instalação



Metal

Tipo de montagem



Solda

Classificações e certificados

Fogo

- A-CLASS de acordo com o Código FTP IMO 2010
- H-CLASS de acordo com curva de carga de incêndio IMO 2010 FTP Code + HC

Proteção contra vazamento

- Gás: 2,5 bar (catastrófico)
- Água: 4 bar (catastrófico)
- IP 66/67

Suporta

- Blindagem eletromagnética
- Equalização do potencial

Dimensões da moldura

mm/kg

As variantes de molduras abaixo são uma seleção limitada. Para a gama completa de molduras e configurações, acesse [roxtec.com](https://www.roxtec.com).

	Título	Aberturas da moldura	Espaço de montagem	Dimensões externas WxHxD	Dimensões da abertura w x h	Peso	Art. No.
	S 6x1 ALU	1	120 x 180	140.5 x 238 x 60	143(+1/-1) x 240(+1/-1)	1.2	S006000000131
	S 6x1 PRIMED	1	120 x 180	140.5 x 238 x 60	143(+1/-1) x 240(+1/-1)	3.3	S006000000112
	S 6x1 AISI316	1	120 x 180	140.5 x 238 x 60	143(+1/-1) x 240(+1/-1)	3.3	S006000000121
	S 6x2 PRIMED	2	120 x 180	271 x 238 x 60	273(+1/-1) x 240(+1/-1)	5.5	S006000000212
	S 6x2 ALU	2	120 x 180	271 x 238 x 60	273(+1/-1) x 240(+1/-1)	1.9	S006000000231
	S 6x2 AISI316	2	120 x 180	271 x 238 x 60	273(+1/-1) x 240(+1/-1)	5.5	S006000000221
	S 6x3 PRIMED	3	120 x 180	401.5 x 238 x 60	404(+1/-1) x 240(+1/-1)	7.7	S006000000312
	S 6x3 AISI316	3	120 x 180	401.5 x 238 x 60	404(+1/-1) x 240(+1/-1)	7.7	S006000000321
	S 6x3 ALU	3	120 x 180	401.5 x 238 x 60	404(+1/-1) x 240(+1/-1)	2.6	S006000000331



Dados de componente de vedação

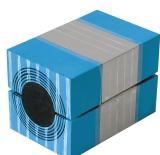
Componentes de vedação



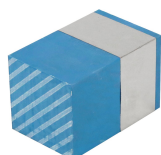
Lubrificante Roxtec



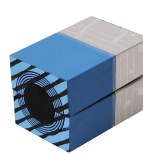
Cunha e Kit de Cunhas ES



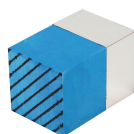
Módulo RM ES com Multidiameter™



Módulo de compensação sólida RM ES



Módulo RM PE com Multidiameter™



Módulo de compensação sólida RM PE



Cunha e Kit de Cunhas Roxtec



Placa de separação Roxtec



Kit de vedação ES

Acessórios



Acessórios ES e BG



Ferramentas de suporte da Roxtec



Ferramentas de soldagem da Roxtec

Para obter informações detalhadas, acesse [roxtec.com](https://www.roxtec.com).

The product information provided by Roxtec does not release the purchaser of the Roxtec system, or part thereof, from the obligation to independently determine the suitability of the products for the intended process, installation and/or use.

Roxtec gives no guarantee for the Roxtec system or any part thereof and assumes no liability for any loss or damage whatsoever, whether direct, indirect, consequential, loss of profit or otherwise, occurred or caused by the Roxtec systems or installations containing components not manufactured by an authorized manufacturer and/or occurred or caused by the use of the Roxtec system in a manner or for an application other than for which the Roxtec system was designed or intended.

Roxtec expressly excludes any implied warranties of merchantability and fitness for a particular purpose and all other express or implied representations and warranties provided by statute or common law. User determines suitability of the Roxtec system for intended use and assumes all risk and liability in connection therewith. In no event shall Roxtec be liable for indirect, consequential, punitive, special, exemplary or incidental damages or losses.

The Roxtec products are offered and sold in accordance with the conditions of the Roxtec General Terms of Sales. The latest version of the Roxtec General Terms of Sales can be downloaded from <https://www.roxtec.com/en/about-us/about-roxtec/general-terms-of-sales/>

We reserve the right to make changes to the product and technical information without further notice. Any errors in print or entry are no claims for indemnity. The content of this publication is the property of Roxtec International AB and is protected by copyright.

This document was generated on: 2024-04-23